



Werkgroep  
De Slobkousjes  
natuurpunt 

## SLOBKOUSNIEUWS 28 jrg2

Plensende regen tot 19:00 uur en dan droog tot het einde van de wandeling. De weergoden beginnen eindelijk een beetje mee te werken. Dat wisten we maar nadien en met zijn tienden moesten we het er dus op wagen.

Onze wandeling liep langs de rand van de weilanden in het dal van de Molse Nete. Noordelijk door de stukken waar enkele jaren terug met kappingen aan heideherstel werd gedaan, zuidelijk keerden we terug langs de Kattenbossenheide met rondom de meer recente kappingen en plagwerken.

De oogst was met 137 soorten meer dan behoorlijk.

Luc raakte gefascineerd door de uitstaande melde en maakte behoorlijk wat huiswerk dat we jullie niet willen onthouden.

Even terug naar vorige week. Van Jean-Claude Delforge kreeg ik onderstaand bericht. Zijn foto's zijn te bekijken op zijn website. Zoals altijd een aanrader. Meteen ook de link:

Jan,

De foto-impressie staat op mijn website: [http://www.icdegids.be/op\\_excurisie.htm](http://www.icdegids.be/op_excurisie.htm) beneden op de pagina 'op excursie'.

Alle wasplaten die we vonden waren allemaal Veenmoswasplaten. Daarbij vonden we nog een Vlokkig veenmosklokje en drie Grote parasolzwammen.

De russula die ik vond, werd nog niet gedetermineerd. Mijn collega die zich met dat genus bezig houdt vond het exemplaar 'een moeilijk geval', dus ik wacht nog af.

Sommige foto's bevatten geen naam op de foto maar dan wel in de bestandsnaam. Wanneer de bestandsnaam begint met 'xxxx' dan weet ik het nog niet.

Groetjes,

Jean Claude

De plantenwerkgroep van Likona plaatste determinatiesleutels voor moeilijke soorten op zijn webpagina. Een project waar ons allen ook aan meewerkte. Je kan ze daar ook downloaden.

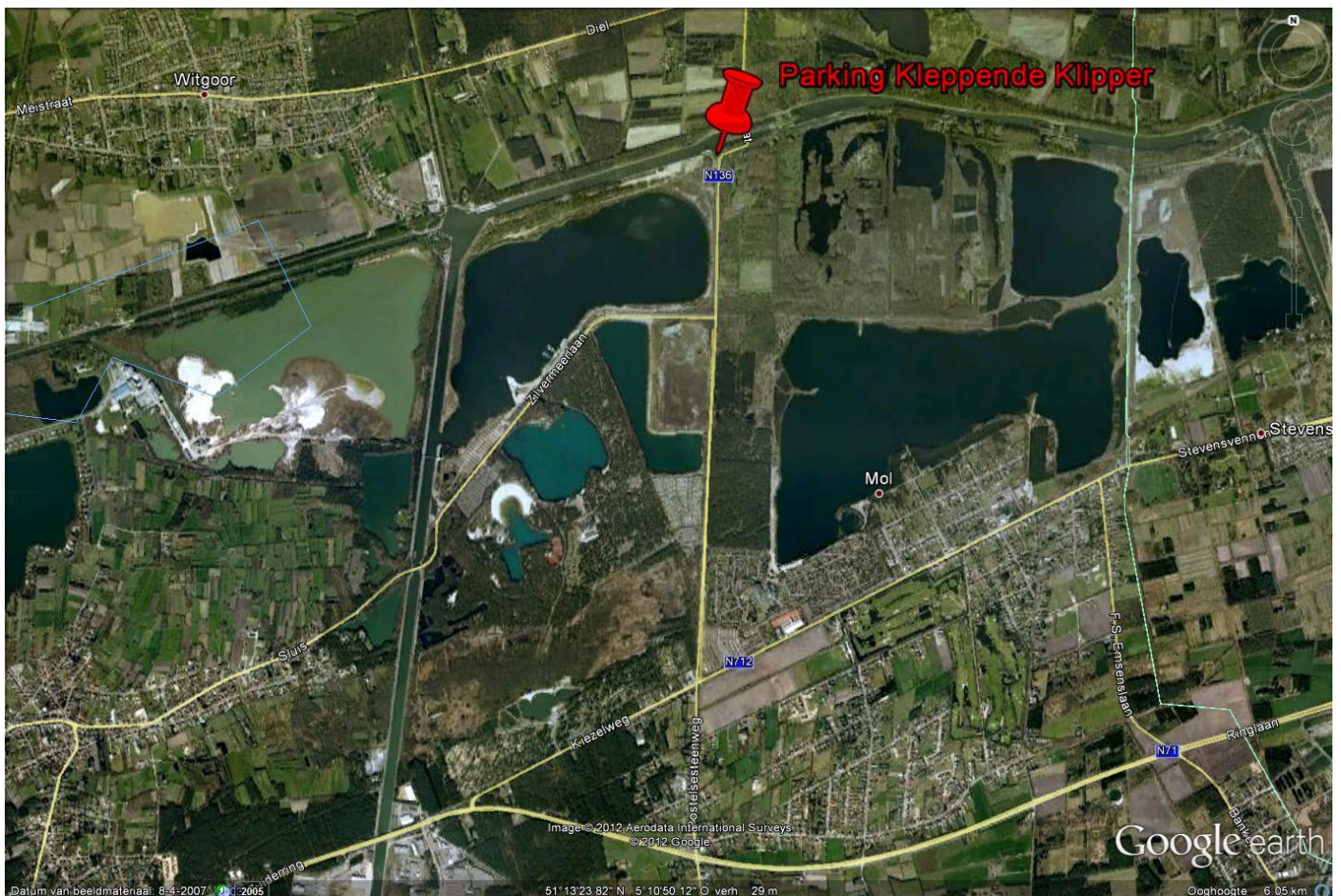
<http://www.limburg.be/eCache/36444/Plantenwerkgroep-Nieuws.html?l=milieunatuur&lNr=15351&lgr=leven>

Met vriendelijke groeten

Jan

**Volgende woensdag 18 juli 2012 verkennen we een stuk van het natuurgebied bij Mol Rauw. Het is terug een buitenkans want normaal afgesloten gebied waar we dankzij Jef Sas een kijkje kunnen gaan nemen.**

**Wie ons wil vergezellen is als altijd van harte welkom. We verzamelen om 19:00 uur aan de parking van de Klippende Klepper in Mol Rauw vlakbij de 'historische' bailey-brug, langs de baan van Mol naar Postel (Waterstraat 53 – 2400 Mol). We zullen ook opvang voorzien voor mensen die nog op de parking van het Ecocentrum samenkomen zoals aangegeven op het Slobkousprogramma.**



**WE ZAGEN:** (de volledige lijst van alle slobkouswaarnemingen is terug te vinden op onze webpagina

[http://www.natuurpunt-noordlimburg.be/planten\\_slobkousen.html](http://www.natuurpunt-noordlimburg.be/planten_slobkousen.html) )

11/07/2012

c6 26 33 / (25 44)

Kattenbos Lommel

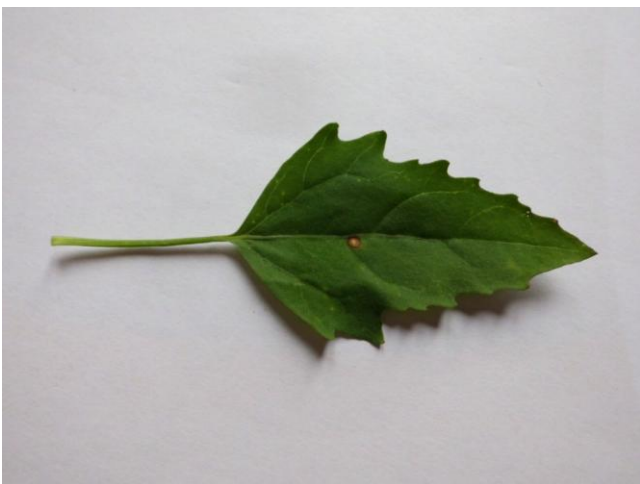
akkerdistel	gewone hoornbloem	klein warkruid	slofhak
akkervergeet-me-nietje	gewone klit	kleine brandnetel	smalle stekelvaren
akkerviooltje	gewone reigersbek	kleine klaproos	smalle weegbree
amerikaanse kruidkers	gewone smeewortel	kleine ooievaarsbek	speerdistel
amerikaanse vogelkers	gewone veldbies	kleine teunisbloem	sporkehout
avondkoekoeksbloem	gewone vlier	klimop	stijve klaverzuring
beklierde basterdwederik	gewoon biggenkruid	kropaar	stinkendegouwe
beuk	gewoon struisgras	kruipbrem	straatgras
bezemkruid	gewoon timoteegras	kruipe boterbloem	struikheide
biezeknoppen	glad walstro	kruiptje	tengere rus
bijvoet	gladde witbol	kweek	trekrus
bochtige smele	glanshaver	liggend vetmuur	uitstaande melde
boerenwormkruid	greppelrus	look zonder look	varkensgras
bonte gele-dovenetel	grijskruid	melganzenvoet	veldzuring
Borstelgras	grote brandnetel	moerasdroogbloem	vertakte leeuwentand
boskruid	grote leeuwenbek	muizenoor	viltige basterdwederik
brede stekelvaren	grote wederik	muskuskaasjeskruid	vingerhoedskruid
Brede wespen-orchis	grote weegbree	paardebloem spec-	vlasbekje
brem	Grove den	perzikkruid	voederwikke
buntgras	harig knopkruid	pijpestrootje	vogelmuur
canadese fijnstraal	hazenpootje	pilzegge	waterpeper
dollekervel	heidespurrie	ratelpopulier	wilde gagel
duizendblad	heksenmelk	ridderzuring	wilde kamperfoelie
echte kamille	hemelsleutel	riet	wilde lijsterbes
engels raaigras	hondsdrif	robertskruid	wilde reseda
Europesehanepoot	hop	rolklaver	wilg spec
fijn schapengras	hulst	rood zwenkgras	wilgenroosje
gekroesde melkdistel	ijle dravik	ruwe berk	witte dovenetel
gespleten hennepnetel	jacobskruid	schaduwgras	witte els
gestreeptewitbol	Japanse duizendknoop	schapenzuring	witte klaver
gewone berenklauw	jeneverbes	scherpe boterbloem	zachte dravik
gewone braam	kantige basterdwederik	sint janskruid	zandblauwtje
gewone esdoorn	kleefkruid	slangenkruid	zandmuur
gewone hennepnetel	klein streepzaad	slipbladige ooievaarsbek	zomereik
			zwarte nachtschade

# HUISWERK VAN LUC

## Melganzevoet



## Uitstaande melde



## MOOIE PLAATJES



Klein warkruid op de stukken met jonge struikheide



**Kwestie van genoeg uitzicht te hebben**



**Vanuit zo een uitzichtpunt kan je ook mooi neerkijken op je tochtgenoten**

